

# 2021年度 野外活動事業のご案内

新型コロナウイルスの関係で参加人数を縮小します。  
申し込み順ですので参加希望の方は早めに申込下さい。

2021年8月21日～22日（1泊2日）  
郡上ラフティング合宿交流



2021年8月1日～2日（1泊2日）  
若狭湾サマーキャンプ



2021年9月18日～20日（2泊3日）  
景観登山キャンプ



2022年2月11日～13日（2泊3日）  
乗鞍&飛騨高山雪山体験



岐阜県 郡上市

フレスタ  
パーク373

# ラフティング 体験



社会的養護等児童と一般家庭の児童との  
宿泊交流とラフティング体験

期日 2021年8月21日～8月22日(1泊2日)

郡上八幡にて宿泊交流



**2020年 岐阜県郡上八幡 8月29日～30日(1泊2日)**  
キャンプファイヤー・花火・ラフティング体験



郡上フォレストパーク373におけるキャンプファイヤー



郡上フォレストパーク373における花火体験



郡上の長良川におけるラフティング体験



郡上の長良川におけるラフティング体験

募集案内

# サマー キャンプ

社会的養護等児童と一般児童の海の体験交流

国立若狭湾青少年自然の家

日程

2021年8月1日～2日 (1泊2日)



**2018年 福井県若狭キャンプ 8月4日~7日(3泊4日)**  
社会的養護等児童と一般家庭児童との海の体験交流事業



第1日目の午後からブレイルームでドッチビーの班別対抗



夕食はバイキング方式で各班に美味しく食べました



第2日目の朝のつどいにて旅揚げとラジオ体操



朝のつどい後若狭湾をバックに全員写真

海水浴の前に全体への注意事項

# 秋の 登山キャンプ

社会的養護等児童と一般家庭児童との  
自然体験交流登山キャンプ

国立乗鞍青少年交流の家

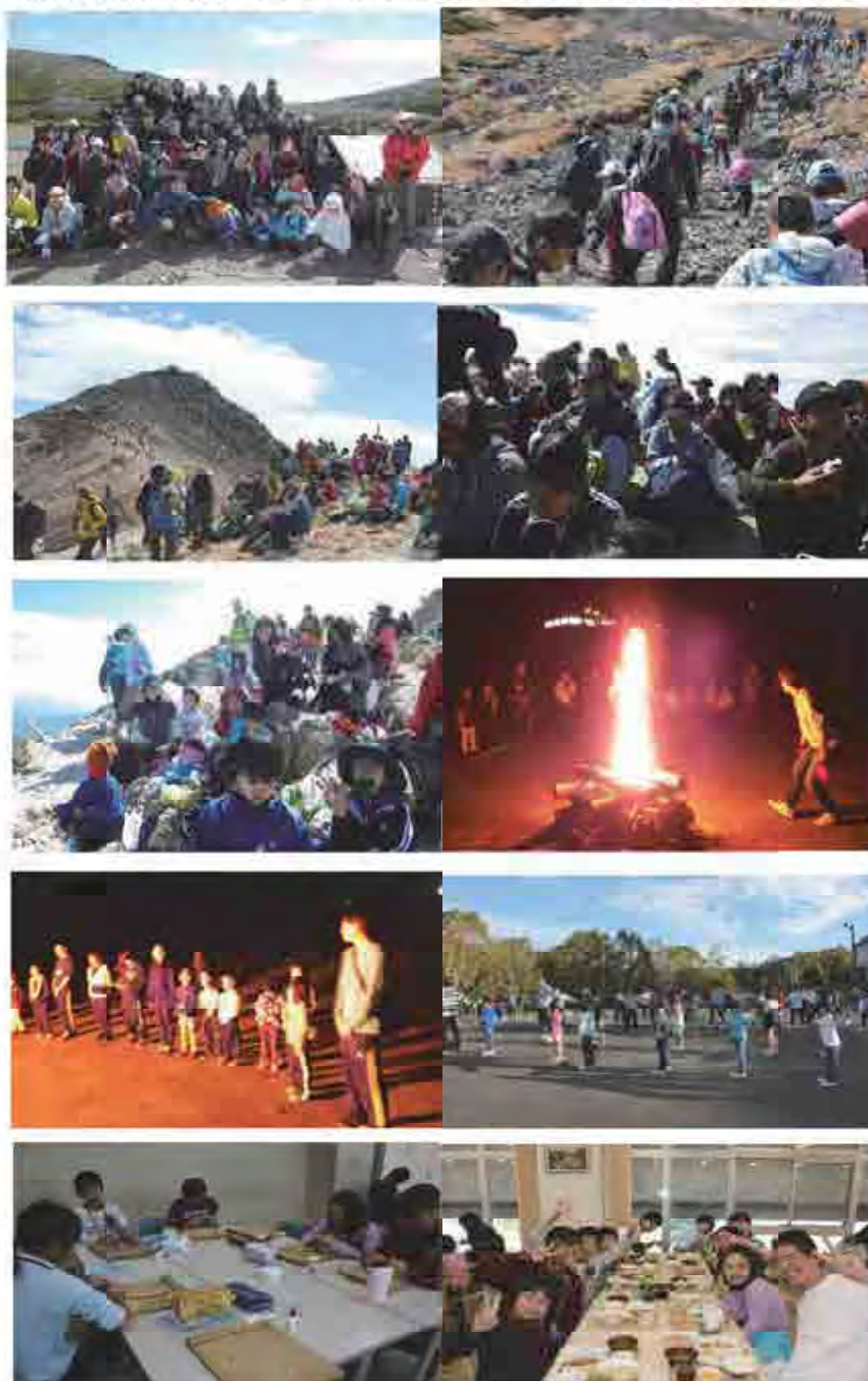
日程

2021年9月18日～20日（2泊3日）

募集案内



**2018年 岐阜県乗鞍登山キャンプ 9月22日～24日(2泊3日)**  
社会的養護等施設児童と一般家庭児童との自然体験交流登山キャンプ





# 乗範青少年交流の家を利用しての 雪山体験交流

社会的養護等児童と一般家庭児童との  
雪山体験交流

日程 2022年2月11日～13日(2泊3日)

## 募集案内





**2021年2月6～7日 乗鞍青少年交流の家にて雪山体験交流でのスナッフ**



乗鞍交流の家からソリすべりの場所まで移動



ソリを滑らしてソリが出来る場所まで移動中



雪山の頂上から順番にソリすべりをして楽しんでいる子どもたち



前日から雪が降りソリすべりの横で雪だるまつくりを楽しむ



宝探しを終わっての成果物を数える



かまくら作りを頑張る子どもたち

NPO 法人こどもサポートネットあいちでは野外活動意外の事業に以下の内容で取り組んでいます。ご参加やご相談にお越しください

2021年4月～2022年3月までの企画事業の募集

# えほんの読み聞かせと ワークショップ

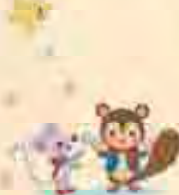
## キッズおもちゃえほんサロン



毎月5回開催(曜日は変更あり)

10:00～12:00 まで開催

地域の支援団体と連携し、乳幼児を対象に子育てで悩んでいる親子を対象に「キッズおもちゃえほんサロン」を利用して親子での遊び・えほんの読み聞かせ・ワークショップ等の支援をしながら他人に話せないような親が抱えている問題に寄り添い支援を行う。さらに、地域の発達障がい児の乳幼児や小学校低学年対象にお話し広場を利用する親同士のコミュニケーションの場としてイベントを通して活動を支援する。



### ワークショップは無料です

開設場所：NPO法人こどもサポートネットあいち

名古屋市北区西志賀町5-13-1(金城幼稚園西)

開催日時：毎月週5回(月により曜日は不規則・チラシを参照)

開催時間：10:00～12:00

募集対象・人数：未就学児～小学生(新型コロナウイルスのため1日5組まで。  
5組以上の場合はオンラインでご覧ください)

問い合わせ：電話&FAXは052-912-7101(理事長 長谷川真人)

協力団体：名古屋童話協会・とうかいグットトイ委員会

# 社会的養護等退所前児童と 退所後の児童への支援事業

全国の社会的養護等出身者の皆さんへ、進学・就職・転居等で  
名古屋に来られた方が悩んだり、困った時にいつでも気軽に、  
居場所&相談にご利用下さい

≡ ご心配な方は出身施設と連携を取ります ≡

## 相談事業の目的

当団体は13年前から社会的養護等施設出身者を含めて現在施設にいる児童に対しても支援をしてきました。支援内容としては、社会的養護で生活した当事者が自立するにあたって、それぞれが抱えている問題点を明確にし、当該地域における自立支援の定着と全国への展開をすることを目的に社会的養護等の当事者の自立支援を側面的に支援するために電話および来所相談事業を行っています。2021年4月から貧困児・外国由来児の学習支援も実施しています。

2021年度ソフトバンク・チャリティースマイル「第5回安心して社会に巣立とう応援助成」をいただきましたので、活動内容の幅を広げたいと社会的養護等施設の子どもや社会的養護等施設を退所された他府県から進学・就職・転職等で名古屋に来られてご不安の方への支援を側面的に援助させていただきますので、お気軽にご相談に来て下さい。

## 相談内容

- ◎ 他府県から来られた方で施設出身者・里親出身者等で相談できず悩んでいる方
- ◎ 他府県から来られた方で運路等に悩んでいる人、相談したい社会的養護等当事者の方
- ◎ 他府県から来られた方で再就職や職場での問題で悩んでいる社会的養護等退所者の方
- ◎ 他府県から来られた方で生活問題・自立支援等相談をしたい社会的養護等当事者の方
- ◎ 他府県から来られた方で学習面や退学等の問題で悩んでいる社会的養護等当事者の方



悩みごと・相談ごと等気軽にご相談下さい

## 問い合わせ先

〒462-0058 名古屋市北区西志賀町5-13-1 司マンション101  
NPO法人「こどもサポートネットあいち」事務局

052-912-7101 (NPO事務所)

E-mail [kodomospnaichi@mediacat.ne.jp](mailto:kodomospnaichi@mediacat.ne.jp) ホームページ <http://kodomosp.jimdo.com/>

貧困児童・外国由来児童・社会的養護児への  
教育・就労・相談を支援します。

若者たちに学ぶ喜びを

来所が難しい場合はオンラインを活用した学習支援も実施しています。

元予備校の講師・社会的養護等出身社会人・社会的養護等出身大学生による  
学習意欲・学習向上をめざす貧困児童・外国由来児童・社会的養護等児童を  
対象にした学習・進学への指導

開催曜日

月曜日：15:00～16:30  
水曜日：15:00～16:30 18:00～21:00 (20:30)  
木曜日：18:00～21:00 (20:30)  
金曜日：14:00～16:30 (18:00～21:00)

※2021年度は受講生の都合により変更があります。



場 所

NPO法人こどもサポートネットあいち  
司マンション101

連絡先

TEL&FAX:052-912-7101

備 考

初回は事前に個別の面接を行います

